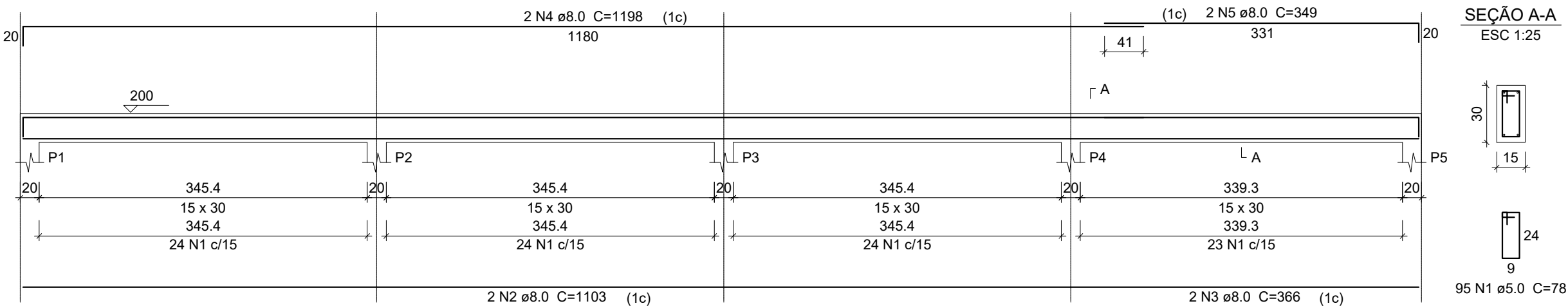


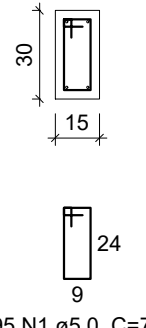
V13

ESC 1:50



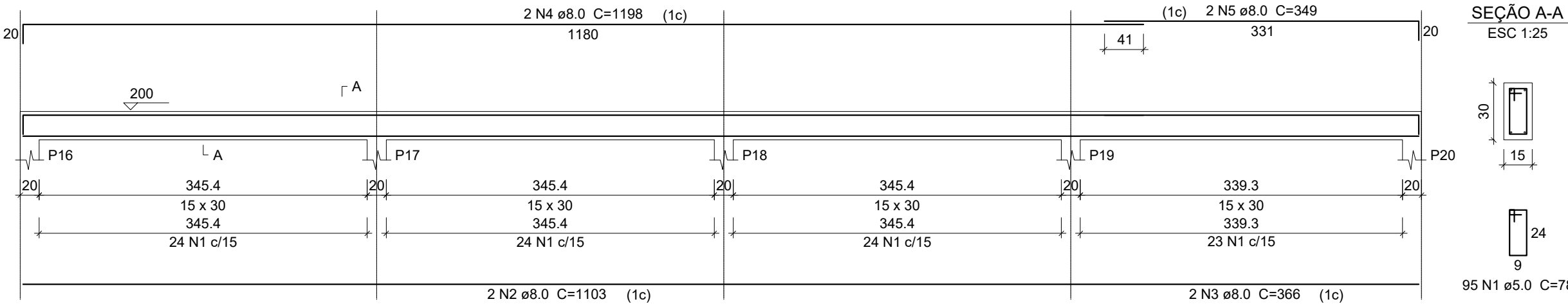
SEÇÃO A-A

ESC 1:25



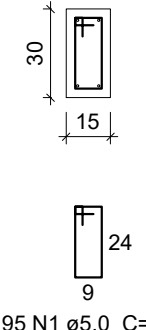
V15

ESC 1:50



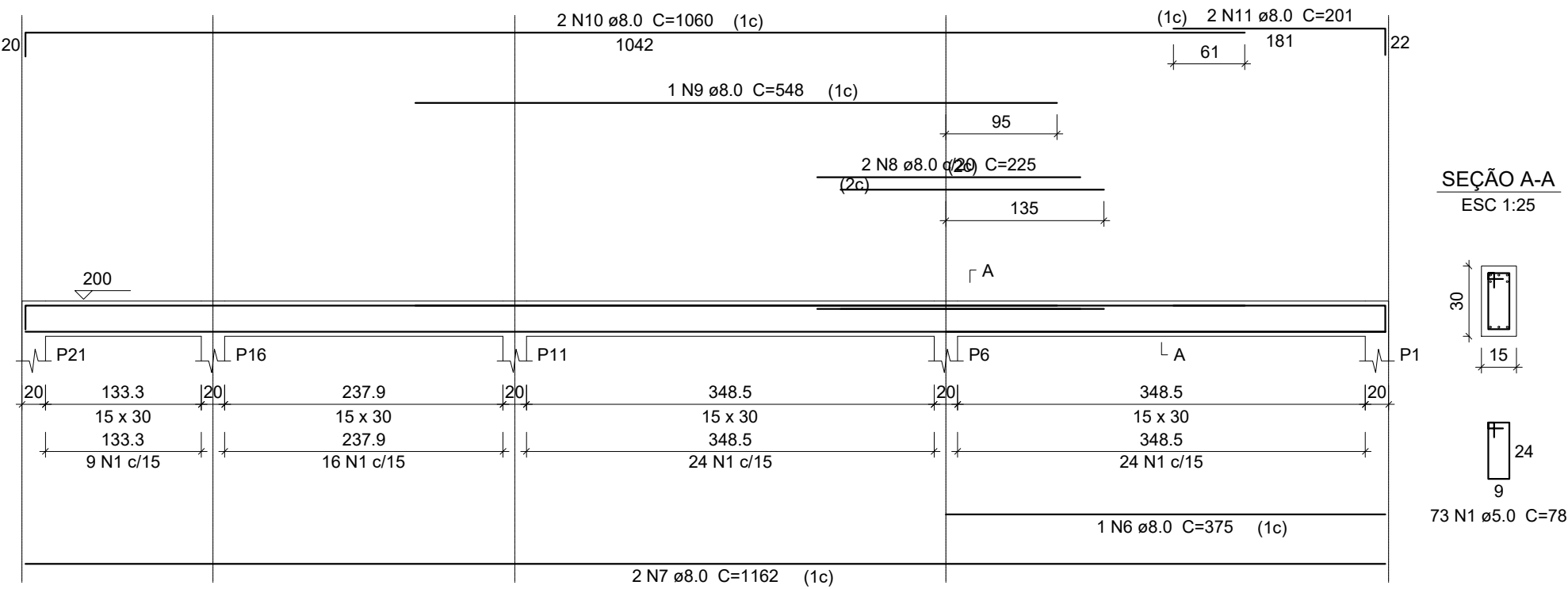
SEÇÃO A-A

ESC 1:25



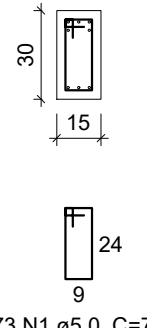
V14

ESC 1:50



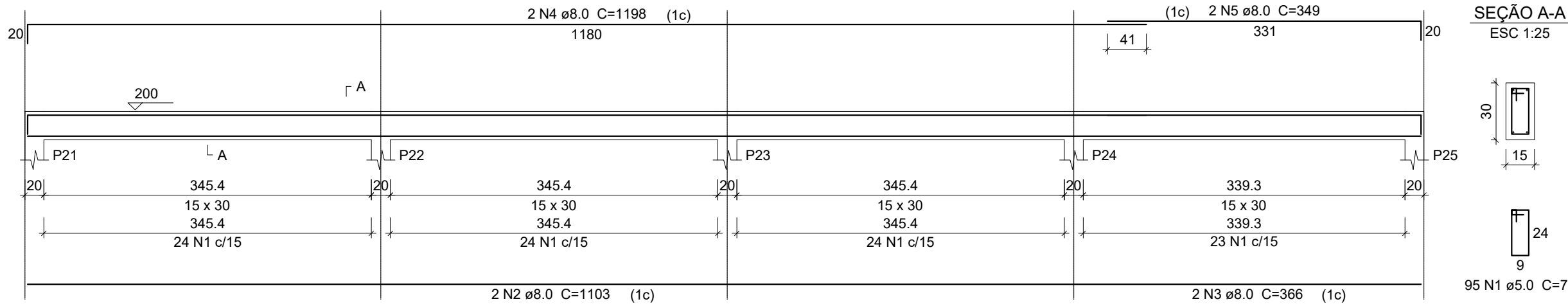
SEÇÃO A-A

ESC 1:25



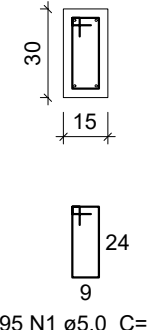
V16

ESC 1:50



SEÇÃO A-A

ESC 1:25



Relação do aço

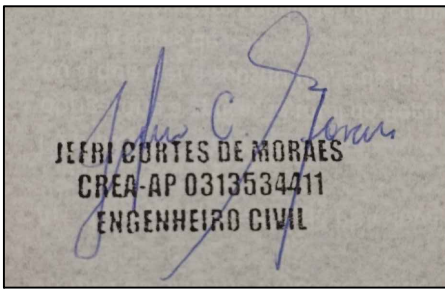
V13 V14 V15 V16

AÇO	N	DIAM	Q	UNIT (cm)	C.TOTAL (cm)
CA60	1	5.0	358	78	27924
CA50	2	8.0	6	1103	6618
	3	8.0	6	366	2196
	4	8.0	6	1198	7188
	5	8.0	6	349	2094
	6	8.0	1	375	375
	7	8.0	2	1162	2324
	8	8.0	2	225	450
	9	8.0	1	548	548
	10	8.0	2	1060	2120
	11	8.0	2	201	402

Resumo do aço

AÇO	DIAM	C.TOTAL (m)	PESO + 10 % (kg)
CA50	8.0	243.2	105.5
CA60	5.0	279.3	47.3
PESO TOTAL			
CA50	105.5		
CA60	47.3		

Vol. de concreto total (C-25) = 2.52 m³  
Área de forma total = 41.96 m²



ESTADO DO AMAPÁ PREFEITURA MUNICIPAL DE VITÓRIA DO JARI PMVJ		ANO 2025	TIPO ESTRUTURAL	FOLHA 07/07	MODIFICAÇÕES A B
CONVENIENTE PREFEITURA MUNICIPAL DE VITÓRIA DO JARI		LOCAL VITÓRIA DO JARI - AP	C		
OBRA CONSTRUÇÃO DA UBS ARUANS			ÁREAS Construção	D	
REFERENCIA ARRANQUE E VIGAS-PRANCHA 2/2 -PROJETO ESTRUTURAL				E	
				F	
AUTOR DO PROJETO ENG. CIVIL JEFRI CORTES DE MORAES CREA-AP 0313534/11		CAD ENG. JEFRI CORTES DE MORAES	DATA SETEMBRO/2025	G	
PREFEITO MUNICIPAL ARY DUARTE DA COSTA		VISTO	DIM METRO	H	
SECRETARIO DE OBRAS JOSE DIERCIRLEI NEI DE SOUZA			ESC Indicada	I	